

# eclipse® LD

Exibição  
de imagem  
térmica real



Visor  
grande  
89 mm

## Alto desempenho em um design compacto

O Eclipse LD combina o design compacto e elegante do Eclipse com o desempenho poderoso em um visor de tamanho grande. Equipado com a mais avançado mecanismo de imagem térmica e a mais recente tecnologia de cristal líquido, o Eclipse LD brilha nos ambientes mais hostis e escuros. Com o Eclipse LD, você diminui o volume, sem perder os detalhes.

## DESEMPENHO com leveza

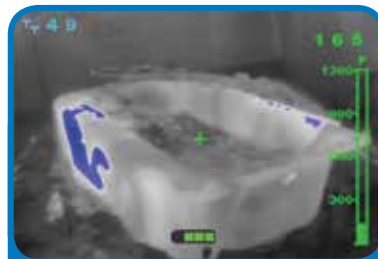
Contendo um mecanismo de infravermelho de ultra-alta resolução de 320 x 240 em um gabinete com menos de 1 kg, o Eclipse LD oferece aos bombeiros um termovisor "sem restrições". O Eclipse LD cumpre a promessa de um termovisor pessoal, ao mesmo tempo em que se sai bem como um instrumento analítico completo.

## RESOLUÇÃO expansível

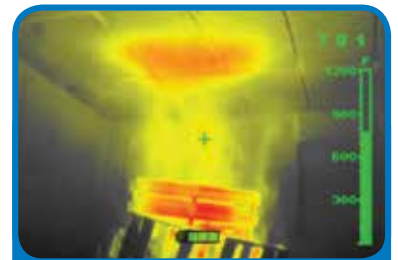
O LD Eclipse vem com resolução de 160 x 120 e é expansível para uma resolução de 320 x 240, para que você experimente uma imagem térmica mais clara e mais nítida. Atualizações de resolução estão disponíveis para compras novas e para vendas posteriores.†

## RECURSOS avançados

Now on all Eclipse thermal imagers, at no extra charge, is the capability to load user customizable startup graphics. Available as options on Eclipse LD are Bullard's patented Electronic Thermal Throttle®, enabling firefighters to optimize scenes with the touch of a button, and Super Red Hot colorization, highlighting high-heat scenes in brilliant shades of yellow, orange and red. Temperature measurement is also optional.



Electronic Thermal Throttle\*



Super Red Hot\*

## SceneCatcher Gravador de vídeo digital

Pela primeira vez, o Eclipse está disponível com um gravador de vídeo digital embutido. O SceneCatcher DVR é um opcional para o LD Eclipse. Grava até cinco horas de vídeo em alta resolução.

† A atualização exige serviço na fábrica

\* resolução exibida: 320 x 240



Todos os termovisores Eclipse LD são fornecidos com o myBullard™, um painel de controle pessoal para você se registrar, inventariar, atualizar, dar manutenção e melhorar seus produtos e acessórios de imagem térmica. Este aprimoramento de software fácil de usar ajudará a organizar e aperfeiçoar suas operações com imagem térmica.

**Bullard  
TOUGH**

 **Bullard®**

www.bullard.com

# eclipse® LD

## Especificações técnicas

### Unidade de imagem térmica

Peso com a bateria	908 g
Sem a bateria	794 g
Dimensões	Altura: 109 mm Comprimento: 198 mm Largura: 132 mm
Teste de aquecimento	260 °C por 5 minutos 149 °C por 15 minutos
Resistência à água	IP67
Teste de impacto/queda	Nenhum dano funcional em queda de 152 mm

### Gabinete

Material do gabinete	Termoplástico Ultem®
Vedação	Silicone e Neoprene®
Tampa do visor	Policarbonato

### Núcleo/Detector

Tipo	Microbolômetro não refrigerado, com processamento digital, processamento digital,
------	---

Resolução	160 x 120 padrão (atualizável para 320 x 240)
-----------	--

Material de detecção	Silício amorfo
Resposta espectral	7-14 µm
Estabilização térmica	-40 °C a 85 °C
Taxa de atualização	30 Hz
Sensibilidade térmica	<0,050 °C
Saída de vídeo	NTSC
NETD	< 50mK
Faixa dinâmica	622 °C
Distância entre pixels	17 µm
Constante de tempo térmica	12ms
Polaridade de vídeo	Branco-Quente
Medição de temperatura (opcional)	Númerico ou gráfico de barras
Colorização Super Red Hot (opcional)	Cor acima de 250 °C (500 °F)
Electronic Thermal Throttle (opcional)	Colorização de ponto quente em azul

### Lente

Material	Germânio
Tamanho da lente	7.5mm
Campo de visão	31,5°V x 42°H
Foco	Fixo, de 90 cm ao infinito
Velocidade	f/1.4

### Sistema elétrico

Fonte de alimentação	Bateria recarregável de NiMH
Saída	2,4V, nominal
Capacidade	1650 mAH
Tempo de funcionamento	> 2.4 horas, nominal
Tempo de inicialização	< 4 segundos
Teste de acionamento do interruptor	1.000.000 de ciclos
Peso da bateria	113 g
Tempo de recarga	2 horas, nominal

### Visor

Tipo	Visor digital, de cristal líquido (LCD)
Tamanho	Diagonal de 89 mm, matriz ativa TFT
Dot Pitch	0,219 mm x 0,073 mm
Formato do ponto	320 x RGB x 240
Pixels	76,800
Configuração de pixel	Listras verticais
Luz de fundo	LED
Brilho	300 cd/m²
Contraste	350:1
Ângulo de visão	Esquerda/direita = 60°, cima/baixo = 60°/40°

### Gravador de vídeo digital SceneCatcher (opcional)

Formato de vídeo	NTSC
Tipo de arquivo de vídeo	AVI
Tamanho da imagem de vídeo	640 x 480
gravação de vídeo	5 horas
Conexão	USB

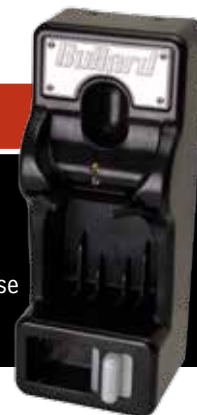


Alça retrátil  
Eclipse LD

## Acessórios



Base carregadora  
de bateria Eclipse



Carregador Powerhouse  
Eclipse



www.buildyourbullard.com

**Americas:**  
**Bullard**  
1898 Safety Way  
Cynthiana, KY 41031-9303 • USA  
Toll-free within USA: 877-BULLARD (285-5273)  
Tel: +1-859-234-6616  
Fax: +1-859-234-8987

**Europe:**  
**Bullard GmbH**  
Lilienthalstrasse 12  
53424 Remagen • Germany  
Tel: +49-2642 999980  
Fax: +49-2642 9999829

**Asia-Pacific:**  
**Bullard Asia Pacific Pte. Ltd.**  
LHK Building  
701, Sims Drive, #04-03  
Singapore 387383  
Tel: +65-6745-0556  
Fax: +65-6745-5176



©2013 Bullard. All rights reserved.  
Eclipse and Electronic Thermal Throttle are registered trademarks of Bullard.  
Ultem is a registered trademark of General Electric.  
8420 AM GMBH PT (0713)